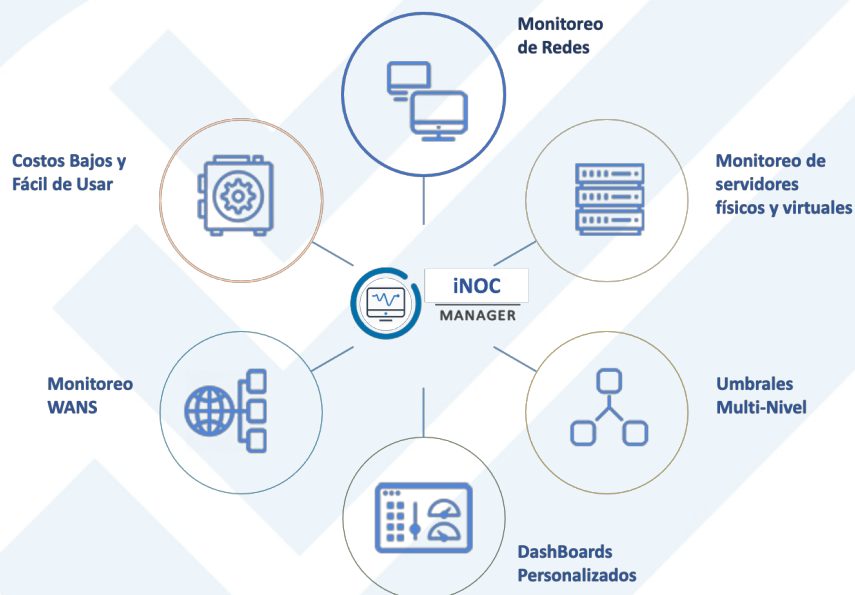


¿ QUÉ ES UN NOC O NETWORK OPERATION MANAGMENT?








El NOC o Centro de Control y Monitoreo es el responsable de monitorizar los componentes de la infraestructura y redes en función de umbrales y condiciones generando alarmas que requieran atención especial para evitar impacto en el desempeño de la operación de TI y por ende de las Organizaciones. Así como es la fuente de información para planificar y diseñar los mantenimiento correctivo y preventivo a la operación de redes e infraestructura de TI.



iNoc Manager es una solución de gestión de operaciones de TI que monitoriza proactivamente la red en cuanto al rendimiento, almacenamiento, ancho de banda, modificaciones de configuración, conformidad y seguridad. Está 100% basada en la web y es compatible con una amplia gama de proveedores y tecnologías.

Solución de gestión de operaciones de TI

El **iNoc Manager** es una solución integral de la Gestión de Operaciones de TI ya que permite la Monitorización del rendimiento de la red, la Gestión del tráfico de la red, la Gestión de la configuración de sus componentes, Gestión de logs de los firewalls, Gestión de direcciones IP y puertos de Switchs y Gestión de Alarmas. Es como tener un equipo de ingenieros dedicados a realizar estas tareas 24 x 7.

	ACCION	DESCRIPCION
	Monitoreo de Redes	Con más de 2000 monitores de rendimiento de red integrados, monitorea métricas de estado y críticas tales como pérdida de paquetes, latencia, velocidad, errores y descartes, y analiza cuellos de botella en el rendimiento.
	Monitoreo de servidores físicos y virtuales	Monitoree la utilización de CPU, memoria y disco de servidores Windows y Linux. También monitoree el rendimiento del host y las máquinas virtuales de las plataformas de virtualización VMware, Hyper-V, Xen y Nutanix
	Umbrales Multi-Nivel	Monitoree proactivamente el rendimiento de la red con umbrales de niveles múltiples. Para cada monitor de rendimiento crítico, establezca múltiples umbrales y obtenga alertas instantáneas por incumplimiento.
	DashBoards Personalizados	Evalúe los dashboards predeterminados o cree los suyos propios haciendo uso de más de 200 widgets de rendimiento disponibles y conozca el rendimiento de su red de un vistazo.
	Monitoreo WANS	Monitoree métricas clave, como la latencia, jitter, RTT y la pérdida de paquetes para eliminar los problemas de red. Vea el rendimiento salto por salto para encontrar lo que está causando la latencia y corríjalo rápidamente.
	Costos Bajos y Fácil de Usar	Tiempos y Costos de Implementación bajos. Modelos de SaaS, costos por dispositivos o lo que mejor se adapte a sus necesidades

Funciones

Monitorización del rendimiento de la red

Monitoriza los dispositivos de red como routers, switches, firewalls, balanceadores de carga, etc., para comprobar su estado y rendimiento mediante los protocolos SNMP y CLI.

Gestión del tráfico de red

Monitoriza y analiza el ancho de banda usando Netflow, SFlow, jFlow, IP FIX y más. Encuentra las principales conversaciones, las aplicaciones más importantes y de origen-destino y configura el tráfico aplicando ACL

Gestión de la configuración de la red

Respalda y monitoriza el inicio y la ejecución de las configuraciones de los dispositivos de red a través de los protocolos Telnet y SSH. Envía alertas sobre los cambios de configuración no autorizados.

Monitorización de servidores físicos y virtuales

Monitoriza los servidores Windows, Linux, Unix, VMware, Hyper-V y Xen para determinar la utilización del CPU, la memoria y el disco. Además, monitoriza servicios de Windows, servicios TCP, procesos, eventos y más

Gestión de logs de firewall

Recopila, archiva y analiza los logs del firewall para garantizar la seguridad y conformidad. Monitoriza y edita las políticas del firewall para supervisar el comportamiento de los usuarios y mejorar la seguridad de la red.

Gestión de direcciones IP y puertos de switch

Gestiona las direcciones IP (IPv4 e IPv6) y los puertos de switch para determinar el espacio, la disponibilidad y el historial.

Dashboards y mapas

Crea dashboards personalizados con más de 100 widgets disponibles y los agrupa para verlos en la pantalla NOC con vistas de CCTV. También crea vistas de negocios con un fondo personalizado y las conexiones en vivo entre los dispositivos.

Informes

Muestra y analiza el rendimiento de los dispositivos con más de 100 informes incorporados. Crea un conjunto personalizado de informes con el programador y generador de informes personalizado y envía los informes por correo electrónico.

Gestión de Fallas

Monitorizar proactivamente el rendimiento de la red con umbrales de varios niveles y envía notificaciones instantáneas por correo electrónico y SMS. También pueda automatizar la detección y resolución de problemas con la ayuda de los flujos de trabajo.

AlarmsOne

iNoc Manager está estrechamente integrado con una herramienta de gestión de alertas llamada AlarmsOne, que ofrece a los usuarios varias herramientas de gestión de TI para gestionar todas su alertas de forma eficaz desde una única interfaz de usuario integrada.

AlarmsOne

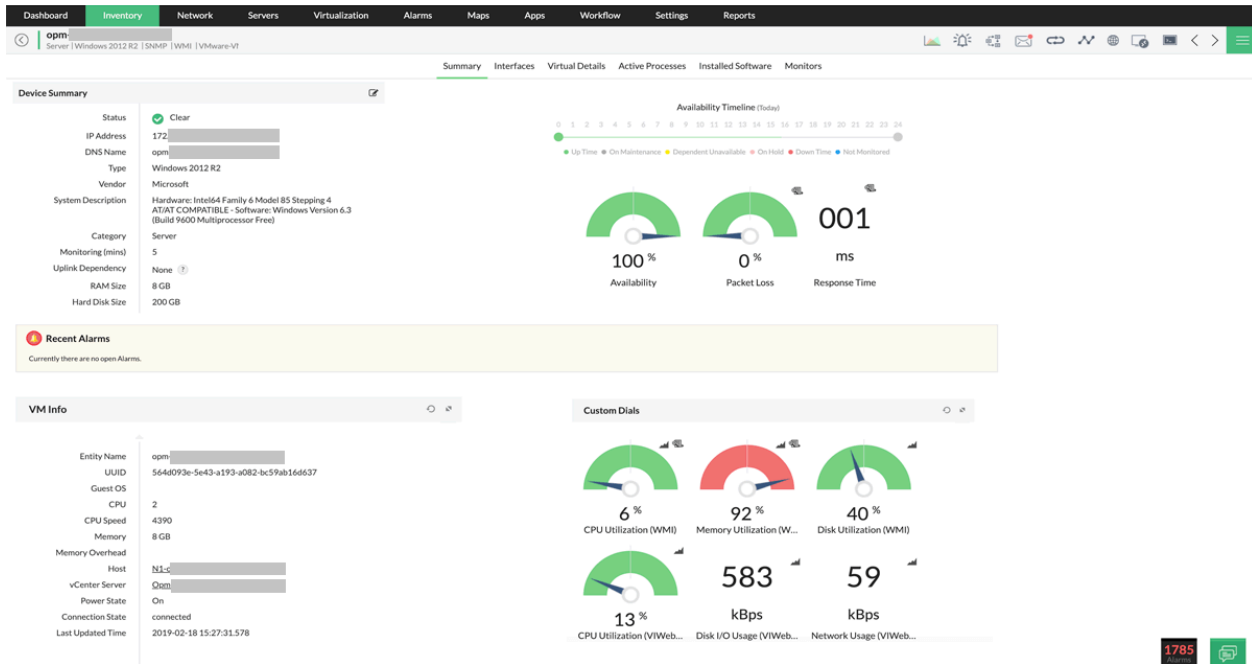
iNoc Manager está estrechamente integrado con una herramienta de gestión de alertas llamada AlarmsOne, que ofrece a los usuarios varias herramientas de gestión de TI para gestionar todas su alertas de forma eficaz desde una única interfaz de usuario integrada.

Integración con Helpdesk

Genera solicitudes de atención o tickets directamente a su plataforma de helpdesk para una pronta solución

Monitoreo extremo a extremo de la red, simplificado.

Con **iNoc Manager**, obtenga visibilidad y análisis de la infraestructura de red de extremo a extremo, incluidos dispositivos locales, redes inalámbricas, enlaces WAN, dispositivos no informáticos como impresoras e incluso puntos de acceso. También proporciona capacidades de solución de problemas integradas con la planificación y la gestión de la configuración.



Vea el rendimiento, consumo de ancho de banda, cambios recientes en la configuración del dispositivo en una sola página. Asegúrese de lo que está causando problemas y corríjalo antes de que afecte a los usuarios finales.

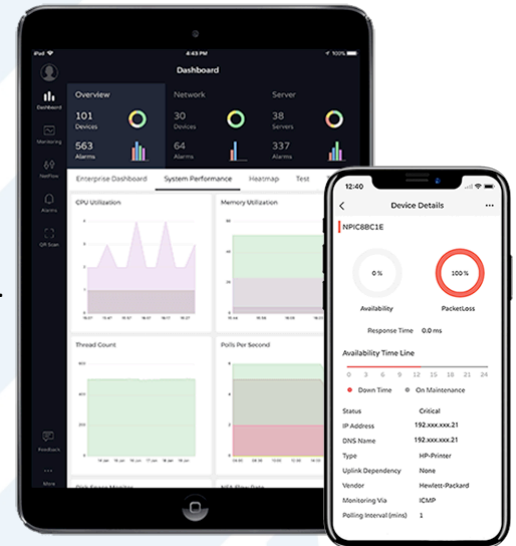
Monitoreo del rendimiento de la red, siempre en control

La mayoría de las soluciones de monitoreo de red disponibles en la actualidad carecen de una aplicación móvil integrada. **iNoc Manager**, servicio de monitoreo de red en tiempo real ofrece aplicaciones móviles para Android, iPhone e iPad para

ayudarlo a monitorear su red, realizar una detección y resolución de problemas básica, recibir alarmas y mantenerse al día con la disponibilidad y el rendimiento de sus dispositivos de TI desde la comodidad de su hogar o cuando está fuera. Personalice su dashboard para obtener una visión general del estado actual de su red mostrando métricas críticas.

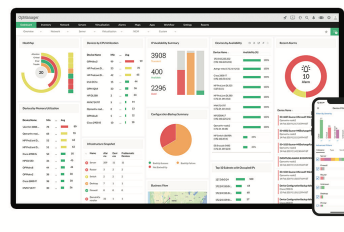
Con **iNoc Manager** , tome el control de su red con información crítica sobre:

- Alarmas generadas por **iNoc Manager** con categorización basada en severidad.
- Rendimiento del dispositivo.
- Lista de dispositivos que están caídos.
- Estado de la infraestructura de TI completa.
- Estado de los dispositivos en una vista de mapa empresarial.



Monitoreo extremo a extremo de la red, sin complicaciones

La mayoría de los departamentos de TI utilizan múltiples herramientas de monitoreo de red para monitorear y administrar las operaciones de red. Sin embargo, en caso de fallas, tienen que analizar varias herramientas, GUI, gráficos e informes para resolver el problema. Nuestra solución de monitoreo de red integrada, ofrece información sobre varias áreas problemáticas de la red. Le permite detectar fácilmente la causa raíz y solucionarlo rápidamente.



Diferenciadores claves

- Software integrado en un solo archivo exe
- Inventario común en todos los módulos

- Dashboard y páginas de captura unificados
- Generador común de informes
- Una integración de datos más rigurosa
- Una sola actualización
- Detección y resolución de problemas más rápida
- Reducción de la huella de mantenimiento
- Aplicación Móvil

